



GRUA DE BAG

Grua telescópica | Telescopic crane | Grue télescopique | Grúa telescópica

PT

- CARACTERÍSTICAS PRINCIPAIS

- Braço extensível até 1 mt.
- Capacidade braço estendido 1000 kg.
- Lança robusta de elevação.
- Lança com gancho e corrente dimensionada para carga.
- Acoplamento aos 3 pontos e preparado para distribuidores de adubo DC`s ou DP`s.
- Altura máxima 4450 mm.
- Altura máxima no gancho 3850 mm.
- Peso total da grua 280 kg.

EN

- MAIN FEATURES

- Telescopic boom type 1mt.
- Loading capacity 1000 kg (extended boom).
- Lifting boom with robust design to ensure strong reinforcement.
- Lifting chain and hook supplied as standards.
- Stand kit are supplied as standard, it can be supplied with hitch for hanging a fertilizer distributors DC`s and DP`s.
- Maximum height under boom 4450 mm.
- Maximum height under hook 3850 mm.
- Overhall weight 280 kg.

FR

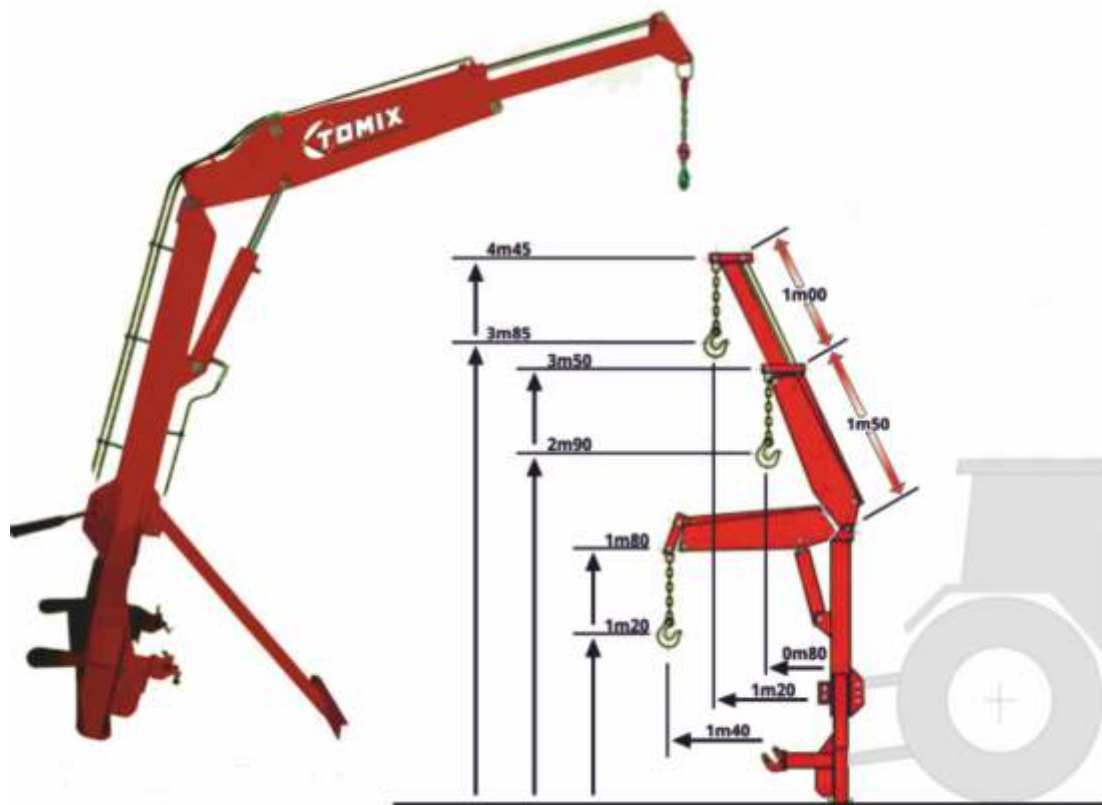
- PRINCIPALES CARACTÉRISTIQUES

- Bras extensible jusqu'à 1 mt.
- Capacité du bras allongé 1000 kg.
- Flèche de levage robuste.
- Flèche avec crochet et chaîne dimensionnée pour la charge.
- Accouplement à 3 points et préparé pour les distributeurs d'engrais DC`s ou DP`s.
- Hauteur maximale 4450 mm.
- Hauteur maximale sur crochet 3850 mm.
- Poids total de la grue 280 kg.

ES

- CARACTERISTICAS PRINCIPALES

- Brazo extensible hasta 1 mt.
- Capacidad brazo extendido 1000 kg.
- Lanza de elevación robusta.
- Lanza con gancho y cadena dimensionada para la carga.
- Acoplamiento a 3 puntos y preparado para abonadoras DC`s o DP`s.
- Altura máxima 4450 mm.
- Altura máxima en gancho 3850 mm.
- Peso total de la grúa 280 kg.



- CARACTERÍSTICAS TÉCNICAS

- TECHNICAL CHARACTERISTICS

- CARACTÉRISTIQUES TECHNIQUES

- CARATERISTICAS TÉCNICAS

Modelo Type Modèle Modelo	Capacidade Capacity Capacité Capacidad (kg)	Altura máx. Max. height Hauteur max. Altura máx. (mm)	Peso Weight Poids Peso (kg)	Dimensões Dimensions Dimensions Dimensiones (mm)
GR-BAG	1000	4450	280	L 1000 x A 2550 x C 1700

DISTRIBUIDOR

TOMIX - INDÚSTRIA DE EQUIPAMENTOS AGRÍCOLAS E INDUSTRIAIS, LDA.

EN nº8-2 - Casal do Chafariz | 2565-646 - Ramalhal (TORRES VEDRAS) - Portugal

Tel: +351 261 335 620

www.tomix.com.pt | comercial@tomix.com.pt

DELEGAÇÃO NORTE: EN nº14 - Km 38 | 4705-630 TEBOSA - Braga

Tel: +351 253 605 840 | joper@tomix.com.pt

